

BTS ANALYSES DE BIOLOGIE MEDICALE (ABM)

Equipe ABM

20.12.2023

la Martinière



Duchère

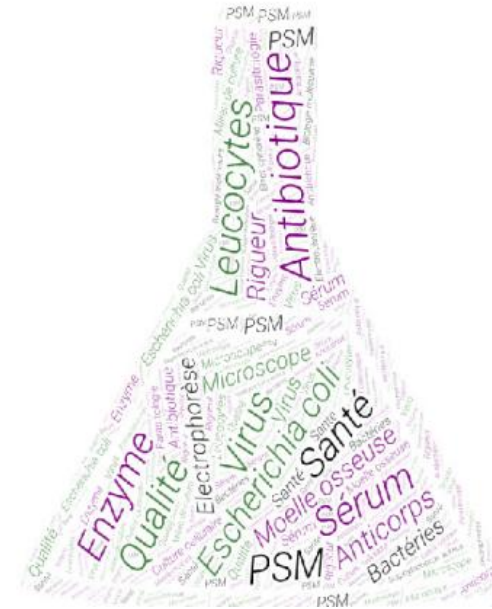
Imaginer son avenir



BTS ABM

2 ans de formation pour devenir
technicien/ne d'analyses de biologie médicale

Dont **12 semaines** de stage en milieu professionnel



Le métier

Technicien/ne d'analyses de biologie médicale

Essentiellement

- **Au laboratoire d'analyses de biologie médicale (de ville ou à l'hôpital)**
- Réalisation :
 - D'analyses manuelles ou automatisées sur des échantillons patients (urine, sérum, sang...)
 - De contrôles de qualité
 - De maintenance des instruments (automates, pipettes...)
- Participation active à la démarche qualité
- Accueil du patient (laboratoires de ville)
- Prélèvements sanguins et nasopharyngés (pour test COVID)



Le métier

Technicien/ne d'analyses de biologie médicale



Mais aussi :

- En établissement de transfusion sanguine (EFS)
 - Dans l'industrie (production de réactifs, automates)
- Et, plus rarement
- Dans les laboratoires et écoles vétérinaires
 - En laboratoires universitaires, INSERM, CNRS

Le recrutement en BTS ABM

1. Bacheliers technologiques

- STL spécialité Biotechnologie ou SPCL
- ST2S
- 10 places en 2023



2. Bacheliers généraux scientifiques

- SVT et/ou Sciences physiques et chimiques
- 15 places en 2023

3. Bacheliers professionnels (LCQ, BIT, ASSP...)

- 5 places en 2023

Le recrutement en 2023 entre juin et septembre

1. Bacheliers technologiques

Dernier recruté : classé 305 ème



2. Bacheliers généraux scientifiques

Dernier recruté : classé 542 ème

3. Bacheliers professionnels (LCQ, BIT, ASSP...)

Dernier recruté : classé 62 ème

Le recrutement en 2023

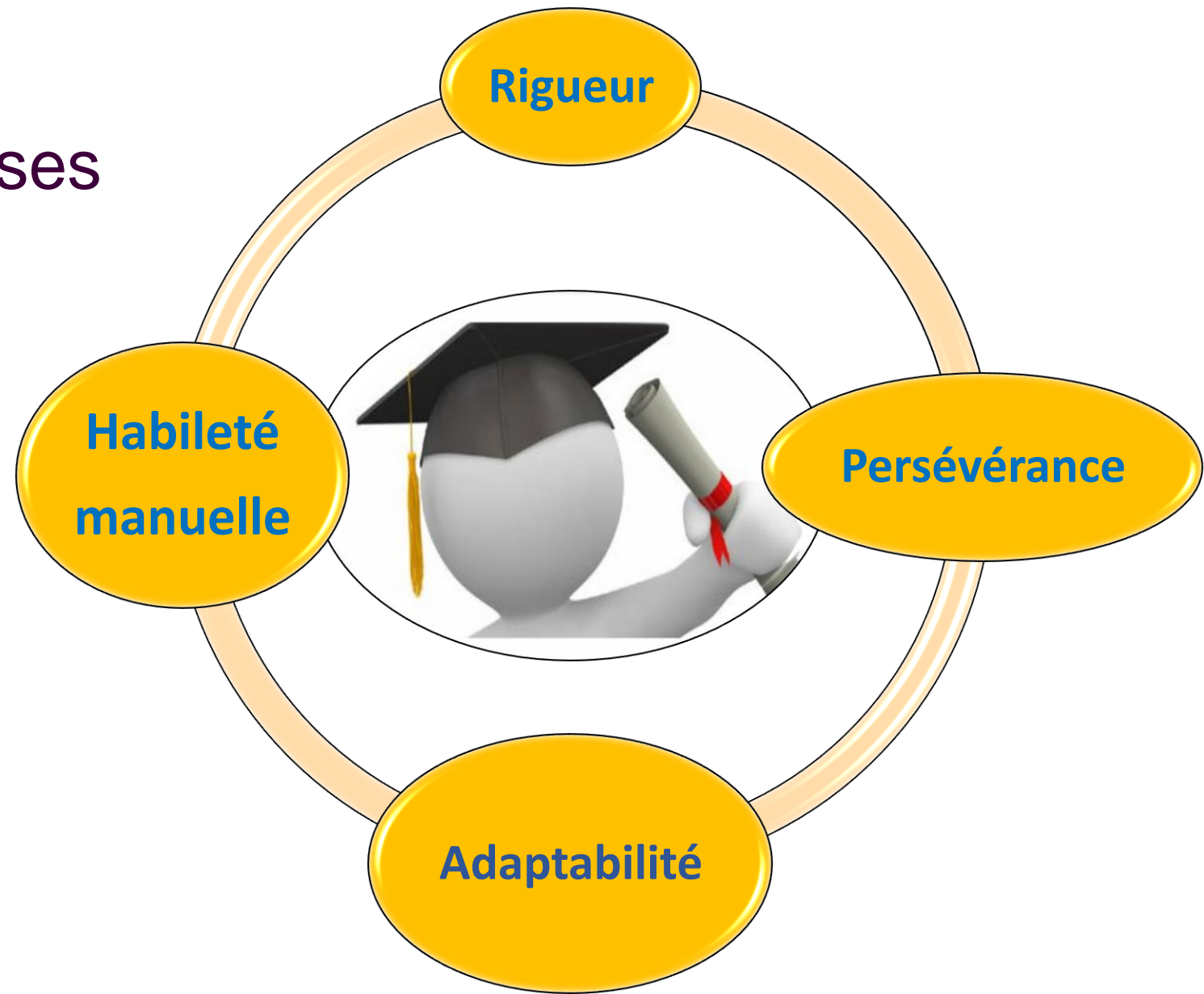
Vaccins obligatoires !

- DT polio
- Hépatite B

**Pour assister aux TP
et pour aller en stage**



Les **qualités** requises



Les enseignements du BTS ABM

ENSEIGNEMENTS en nombre d'heures/semaine	1 ^{ère} ANNEE	2 ^{ème} ANNEE
ENSEIGNEMENTS GENERAUX		
Culture générale	2	1
Anglais	2	1
Mathématiques	2,5	2
Physique-Chimie	4	2
ENSEIGNEMENTS PROFESSIONNELS		
Biochimie	8	6
Microbiologie	6	10
Hématologie-Anatomopathologie	3,5	6
Immunologie	1,5	1,5
Connaissance du milieu professionnel	1,5	3
Préparation au certificat de capacité de prélèvements sanguins	0,5	/
TOTAL	31,5	32,5

Dont de nombreuses heures de travaux pratiques (= TP)
presque 50% de l'emploi du temps...
15 étudiants par groupe

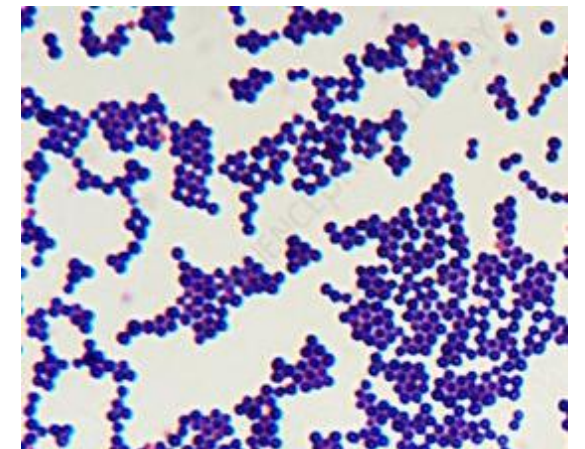
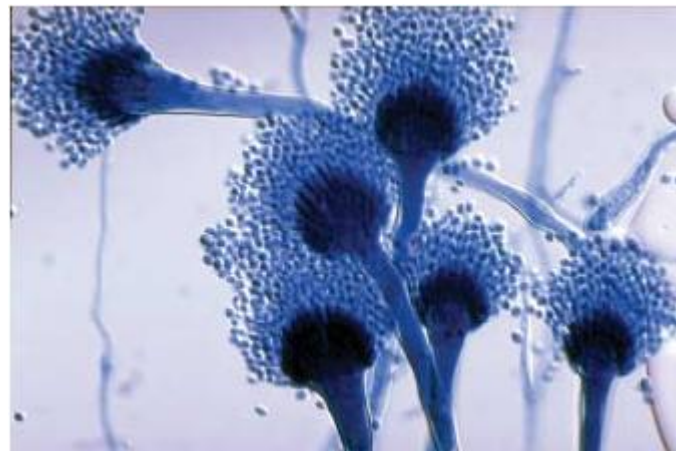
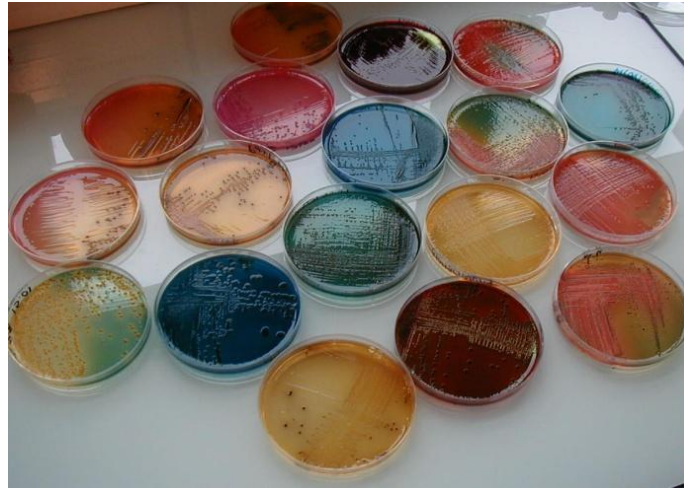


Les enseignements du BTS ABM

Microbiologie : étude des bactéries, virus, parasites

- Structure, croissance bactérienne et métabolisme bactérien
- Génétique bactérienne
- Taxonomie bactérienne
- Identification bactérienne
- Virologie, mycologie et parasitologie
- Pouvoir pathogène et virulence
- Agents antimicrobiens (antibiotiques...)

➤ Cours et TP

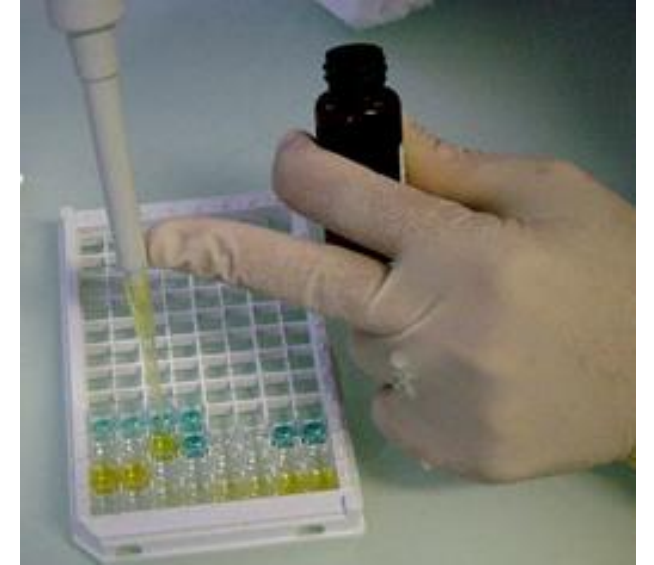


Les enseignements du BTS ABM

Biochimie

- Biochimie structurale
- Enzymologie
- Biologie moléculaire
- Biochimie métabolique et physiologie
- Biologie cellulaire

➤ Cours et TP

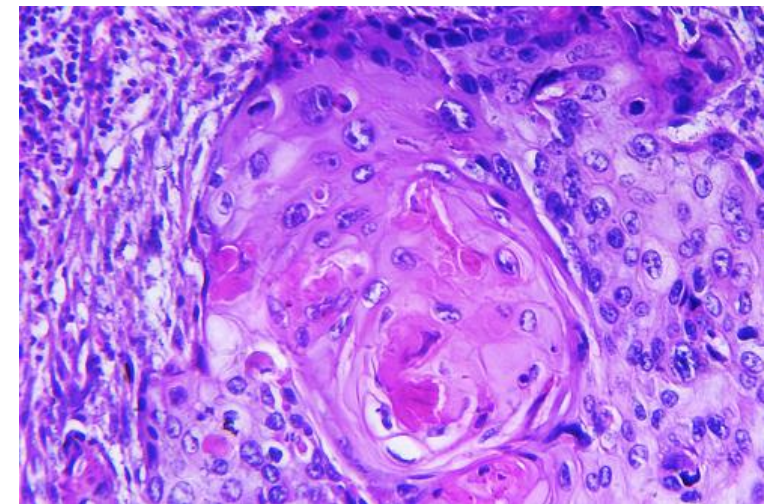
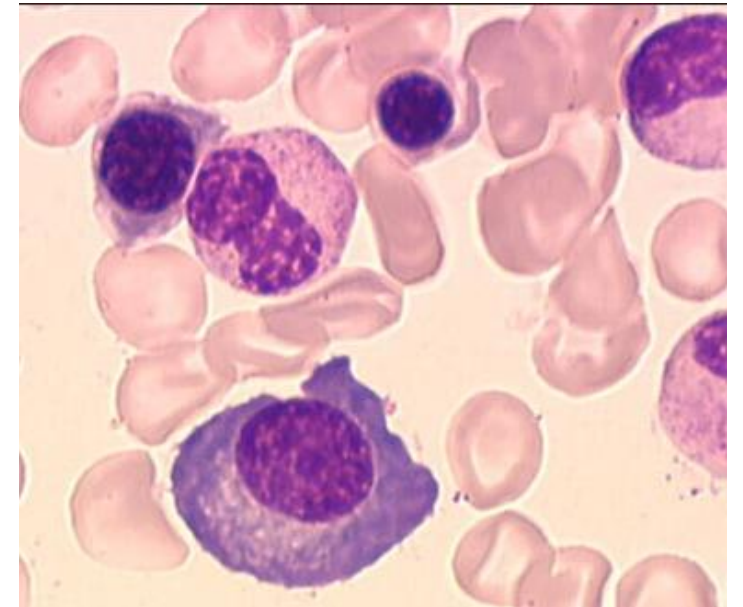
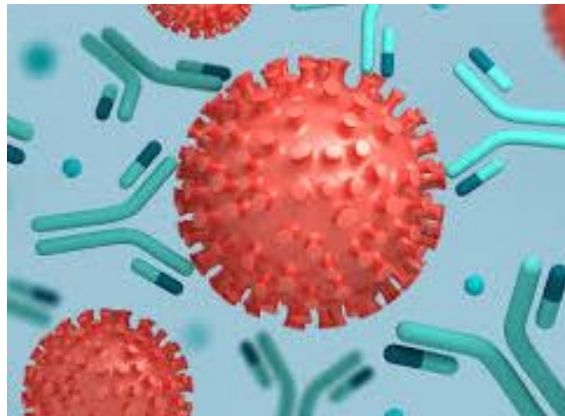
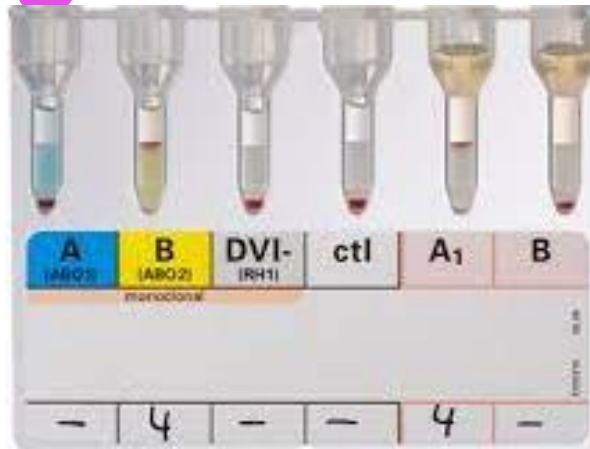


Les enseignements du BTS ABM

Hématologie, immunologie, anatomopathologie

- Cytologie sanguine et médullaire
- Hémopathies
- Hémostase
- Immunologie
- Immunohématologie
- Anatomocytopathologie

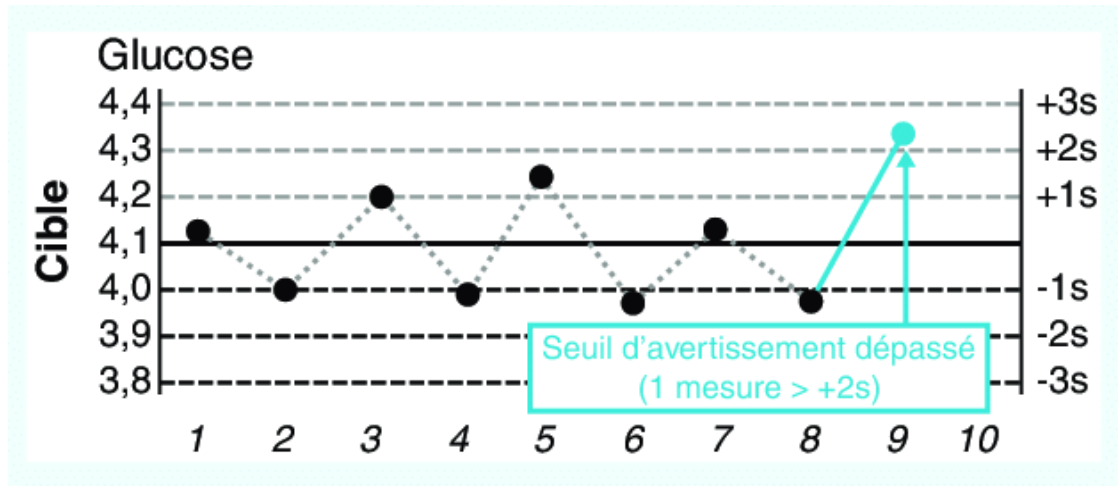
➤ Cours et TP



Les enseignements du BTS ABM

Connaissance du milieu professionnel

- Gestion de la qualité
- Hygiène, sécurité, environnement
- Systèmes d'information au laboratoire
- Environnement professionnel, législation, droit du travail



Gaz sous pression



Corrosif



Toxicité aiguë



Nocif ou irritant



Danger pour la santé



Danger pour l'environnement



En + au LMD

Préparation au certificat de capacité pour effectuer des prélèvements sanguins

- ▶ Certificat indépendant du diplôme du BTS
 - ▶ Exigé pour une grande partie des emplois en LABM
 - ▶ Nécessite d'être titulaire de l'AFGSU dont la formation est proposée et financée par le lycée
- Modalités :
- ▶ Préparation à la partie écrite de l'examen (en 1ère année)
 - ▶ Examen écrit (en 2ème année)
 - ▶ Examen pratique après obtention du BTS (organisé par l'ARS)



Les stages en BTS ABM

- **Indispensables pour valider l'examen**
- **Encadrement dans la recherche de stage**
 - Travail sur les LM et CV
 - Liste de lieux de stage mise à disposition
 - Rencontres avec des professionnels
 - Stage dating ...
- ▶ **5 semaines de stage en 1^{ère} année (juin)**
- ▶ **7 semaines de stage en 2^{ème} année (janvier-mars)**



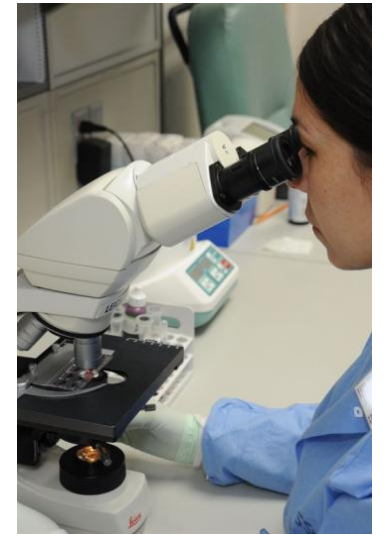
Objectifs des stages en BTS ABM

- Approfondir ses connaissances du milieu professionnel
- Travailler sur des automates et sur des méthodes non accessibles au lycée
- Développer une problématique présentée à l'examen (ex: diagnostic de la toxoplasmose...)



Evaluation des stages en BTS ABM

- Travail et comportement du stagiaire évalués par le maître de stage
- Rapport de stage qui présente :
 - ❑ Les 2 stages (de 1ère et 2ème année)
 - ❑ Un thème technique de stage choisi par l'étudiant
- Soutenance à l'examen devant un jury



Evaluation certificative du BTS ABM : l'examen

Epreuve	Coefficient	Forme
Anglais	2	CCF
Mathématiques	1	Ecrit
Physique- Chimie	2	Ecrit
Biochimie	2	Ecrit
Microbiologie	2	Ecrit
Hématologie-Anatomopathologie-Immunologie	2	Ecrit
ANALYSES DE BIOLOGIE MEDICALE TP	7 (2,5+3+1,5)	CCF
Stage	3	Rapport + soutenance

Réussite à l'examen en BTS ABM



En général 2 échecs sur 30 étudiants

Et après le BTS ABM ?

Embauche

- Job dating en fin de cursus (RH Laboratoires privés et des Hospices Civils de Lyon)



Et après le BTS ABM ?

Embauche

- Très nombreuses offres d'emploi
- Mises en lignes sur LinkedIn
- Groupe réservé à nos diplômés



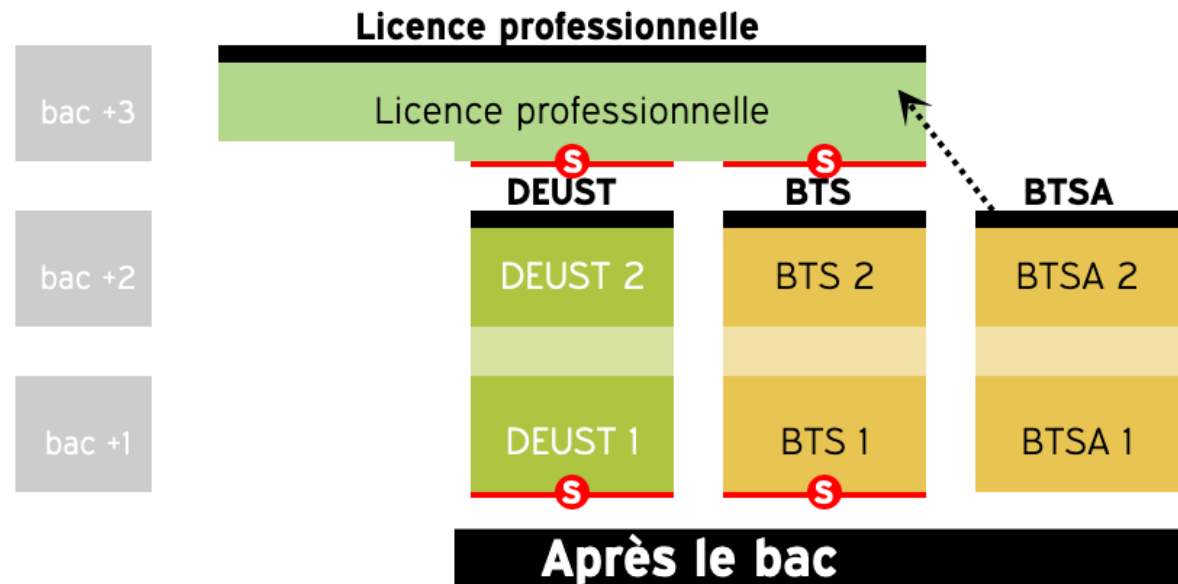
Et après le BTS ABM ?

Poursuites d'étude

- Licence professionnelle

Ou pour certains

- Licence universitaire
- Écoles d'ingénieur
- Écoles spécialisées



Et après le BTS ABM ?

Ou encore

- Prépa ATS Bio

Préparation aux concours d'écoles d'ingénieur et de l'école vétérinaire

réservé aux très bons étudiants

■ PRÉPA ATS BIOLOGIE

Pour qui ?

La [prépa ATS biologie](#), proposée dans 12 lycées, s'adresse aux titulaires :

- d'un BTSA (toutes spécialités) ;
- des BTS suivants : analyses de biologie médicale ; bio-analyses et contrôles ; biotechnologies ; conception et réalisation de systèmes automatiques ; contrôle industriel et régulation automatique ; diététique ; maintenance des systèmes ; métiers de l'eau ; métiers de la chimie ; métiers des services à l'environnement ; qualité dans les industries alimentaires et les bio-industries ; systèmes numériques ; techniques et services en matériels agricoles ; techniques physiques pour l'industrie et le laboratoire ;
- des DUT suivants : chimie ; génie biologique ; génie chimique, génie des procédés ; génie thermique et énergie ; gestion logistique et transport ; hygiène, sécurité, environnement ; mesures physiques ; packaging, emballage et conditionnement ; qualité, logistique industrielle et organisation ; science et génie des matériaux ;
- du BTSM (brevet de technicien supérieur maritime) spécialité pêche et gestion de l'environnement marin.

La sélection porte sur les notes obtenues en sciences, mais aussi en français et en anglais, deux matières évaluées aux concours d'entrée des écoles. L'assiduité de l'élève et les appréciations des enseignants sur la poursuite d'études sont étudiées attentivement. Pour postuler, il faut prendre directement contact avec le lycée concerné.

Au programme

Les deux tiers de l'horaire hebdomadaire sont dédiés aux mathématiques (analyse mathématique, nombres complexes, probabilités, algèbre linéaire, géométrie), à la physique (le fait physique, mécanique, thermodynamique et électricité), à la chimie (chimie structurale, cinétique, thermodynamique, etc.) et à la biologie (biologie et physiologie végétales, biologie et physiologie animales, biologie cellulaire et génétique, etc.).

[Français-philosophie](#), [langue\(s\) vivante\(s\)](#) et EPS complètent le programme.

la Martinière



Duchère

<https://www.martiniere-duchere.fr/>



ce.0690038s@ac-lyon.fr